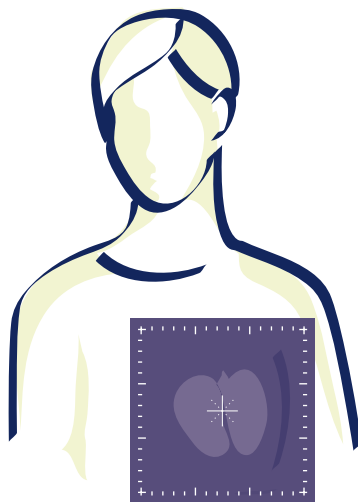


LES EXAMENS DIAGNOSTIQUES

LA SCINTIGRAPHIE

www.centre-paul-strauss.fr



CENTRE PAUL STRAUSS
centre régional de lutte contre le cancer

Le Centre Paul Strauss est membre de la Fédération Nationale des Centres de Lutte contre le Cancer qui regroupe 20 Centres français. Il a pour mission les soins, l'enseignement et la recherche en cancérologie. La pratique médicale repose sur la pluridisciplinarité. Pour établir diagnostic et traitement, les médecins échangent leurs points de vue.

Ce document est écrit pour vous et vos proches. Comprendre les explications qui vous sont données et s'en souvenir est parfois difficile. Ce document vient compléter les informations données par le médecin lors de la consultation.

LA SCINTIGRAPHIE

Votre médecin vous a prescrit

une scintigraphie.

Cet examen est indolore et sans danger.

La scintigraphie est l'image d'un organe (*squelette, poumon, cœur, reins...*) et de ses éventuelles anomalies, obtenue après injection d'une petite quantité de substance radioactive spécifique d'un organe, par exemple l'iode 123 pour la glande thyroïde, les phosphates marqués au Technétium 99m pour les os. Cette image est utile à votre médecin pour poser ou compléter son diagnostic et ainsi mieux vous soigner. Dans les pages suivantes, nous allons vous expliquer les particularités et le déroulement de cet examen.

AU SOMMAIRE >

- Comment se déroule une scintigraphie ? 4
- Y-a-t-il des précautions à prendre avant et pendant l'examen ? 5
- Y-a-t-il des précautions à prendre après l'examen ? 5
- La scintigraphie chez l'enfant 6
- À l'issue de l'examen... 6
- Petit dictionnaire des mots médicaux 10

Comment se déroule une scintigraphie ?

La durée de votre visite dépend de l'examen scintigraphique prescrit par votre médecin.

L'injection

On injecte, le plus souvent par voie veineuse, une petite quantité de produit radioactif spécifique d'un organe. Elle n'est pas toxique et ne provoque pas d'allergie. L'injection n'est pas plus douloureuse qu'une prise de sang. On ne ressent aucun malaise, aucune somnolence.

Le délai d'attente avant l'examen

Après injection, un délai d'attente est nécessaire avant la prise des clichés. Il varie de quelques minutes à plusieurs heures selon l'organe examiné. Il est donc possible que des patients arrivés après vous, passent avant vous pour la réalisation de l'examen. Durant cette attente, il est conseillé de boire beaucoup afin d'éliminer le surplus de produit injecté, dans le but de minimiser l'irradiation de votre organisme et d'améliorer la qualité de l'examen.

La prise de clichés

L'appareil qui prend ces clichés s'appelle une **gamma-caméra**. Elle se déplace autour de vous, souvent très près, sans vous toucher, de manière à obtenir des images de qualité.

La durée de l'examen

Vous restez immobile pendant une durée variable selon la nature de l'examen, entre 10 minutes et une heure. Ne vous inquiétez pas si l'on prend de nombreux clichés, c'est pour améliorer la qualité des images obtenues.

* Voir l'explication du mot ou de l'expression p. 7

Y-a-t-il des précautions à prendre avant et pendant l'examen ?

L'examen scintigraphique n'est pas dangereux.

Les femmes enceintes ou qui ont un retard de règles doivent le signaler avant l'injection ; de même si elles allaitent. Il leur sera alors précisé s'il est nécessaire d'interrompre l'allaitement et pendant combien de temps.

Hormis ces précautions, tout le monde peut bénéficier d'une scintigraphie, des nourrissons aux personnes âgées.

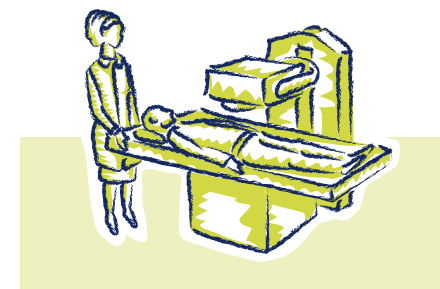
Le rayonnement reçu est comparable à celui d'une radiographie des poumons.

Dans la plupart des cas, vous pouvez manger et boire avant l'examen, comme vous le faites d'habitude.

Il n'y a pas lieu non plus d'arrêter ou de modifier un traitement en cours. Si cela était nécessaire, on vous en informerait.

Y-a-t-il des précautions à prendre après l'examen ?

Le peu de radioactivité qui subsiste après l'examen s'élimine naturellement et rapidement. Il est simplement recommandé d'éviter un contact rapproché et prolongé avec les jeunes enfants pendant le reste de la journée.



La scintigraphie chez l'enfant

La plupart du temps, l'ensemble des examens sont effectués dans la même journée, souvent dans la matinée.

L'immobilité rigoureuse pendant l'examen est impérative. La présence de la mère est nécessaire pour que l'enfant soit calme et rassuré.

Les couches souillées des bébés doivent être confiées au personnel du service. Chez vous, après l'examen, aucune précaution particulière n'est nécessaire. Lavez-vous simplement les mains soigneusement.

À l'issue de l'examen

Avant de quitter le service, un médecin vous reçoit en consultation. Nous adressons le compte-rendu d'examen et les images de la scintigraphie directement au médecin demandeur.



Dans tous les cas, vous bénéficierez d'une consultation auprès d'un médecin à l'issue des examens.



Petit dictionnaire des mots médicaux

Gamma-caméra

Appareil composé d'un détecteur de rayons gammas (émis par le patient à qui on a administré un radio-élément) couplé à un système électronique et informatique permettant la réalisation des images scintigraphiques

Phosphates marqués

Produit utilisé pour réaliser les scintigraphies osseuses, marqué par le Technétium, se fixant de façon plus importante dans les territoires osseux pathologiques

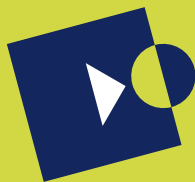
Iode 123

Élément radioactif (isotope) produit artificiellement et capté spécifiquement par la thyroïde permettant d'effectuer des scintigraphies de cette glande et d'en révéler les anomalies

Technétium 99m

Élément radioactif artificiel le plus fréquemment utilisé pour réaliser les scintigraphies





CENTRE PAUL STRAUSS
centre régional de lutte contre le cancer

CONTACT AU CENTRE PAUL STRAUSS

Les médecins et l'équipe soignante
du pôle de médecine nucléaire
sont à votre disposition
pour répondre à toutes vos questions
et vous donner des conseils personnalisés.

N'hésitez pas à les contacter
Secrétariat pôle de médecine nucléaire
Tél. 03 88 25 24 31
Fax 03 88 25 85 23
smedecinenucleaire@strasbourg.fnclcc.fr

3 rue de la Porte de l'Hôpital
BP 42 /67065 Strasbourg cedex

www.centre-paul-strauss.fr
France

• • •

Ce livret a été réalisé grâce au soutien de :



COMITÉ DU BAS-RHIN

**Laboratoire
Mallinckrodt**